

a.s.2010/2011



progetto
**EDUCAZIONE
AMBIENTALE**



proposta per le scuole
elementari e materne

per esplorare e conoscere l'ambiente e il territorio,
imparare a rispettarlo, apprezzarlo e... a giocareci!

a cura di:



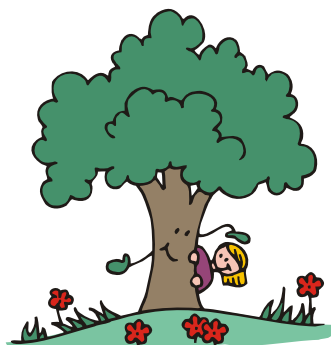
Serinus studio naturalistico

*"Troverai più nei boschi che nei libri.
Gli alberi e le rocce ti insegneranno
cose che nessun maestro ti dirà".
(S. Bernardo di Chiaravalle)*



Natura, per me

Idea di progetto



L'interesse e il rispetto per l'ambiente passano anche attraverso la consapevolezza che la natura non è una cosa estranea: ci sostiene e alimenta il nostro benessere, è un contenitore di **varietà meravigliose**, è una fonte di ispirazione e di espressione. Non è intoccabile: la possiamo usare, ma con rispetto; la dobbiamo usare, perché solo così possiamo **osservarla, capirla e apprezzarla**.

Solo così la regola di "buona educazione" non è un comando, deciso dall'arbitrio di altri, per la tutela di un qualcosa che non conosciamo e che non capiamo, ma diventa una cura verso una realtà a volte tenace a volte fragile, ma sempre affascinante.

Partiamo dalla natura di casa nostra, non da concetti astratti.

Non parliamo di ciò che NON si può fare, ma **scopriamo ciò che si può fare** nella natura e con i materiali che essa ci offre.

Interventi proposti

Questa proposta vuole accompagnare il programma scolastico configurandosi come **progetto annuale** pluridisciplinare, comprendente:

- **Uscite** di mezza giornata o di una giornata intera **su sentiero** (Finalese, Pietrese e alta val Bormida), alla scoperta della natura e di ciò che essa ci può offrire, con percorsi adatti ai bambini.
- **Laboratori** creativi con materiali reperiti in natura, da svolgersi in classe (per ogni attività Serinus procura i materiali necessari in quantità idonee), **giochi** didattici a tema.



per la Scuola Elementare

Serinus propone uscite su sentiero e attività in classe. Durante le **uscite** i bambini potranno osservare gli ambienti naturali, interagire con essi, orientarsi, trovare nuovi spunti per la conoscenza e l'espressione creativa. Gli **interventi in classe** hanno carattere didattico, e si svolgono prevalentemente attraverso giochi e attività manuali.



Mete possibili per le uscite:

- **Nella macchia mediterranea:** sentieri di Borgio, Verezzi, Noli, Perti alto con la grotta Pollera e Pianmarino, Calvisio vecchio e il recinto megalitico di Camporotondo, percorsi sull'altopiano delle Manie, il ciappo delle conche a Orco, i ponti e le cave in val Ponci, la chiesetta di S.Lorenzo vecchio a Varigotti, la spiaggia di Varigotti...
- **In collina, torrenti e boschi:** i castagni di Isallo (Magliolo) e di Calizzano, la Madonna della Guardia (Calice), tracce di storia in alta val Pora, la "fons-salutis" e S.Nicolò a Bardineto, la Riserva Naturalistica dell'Adelasia...

- **In montagna dietro casa:** i faggi monumentali di Benevento (Mallare), la faggeta demaniale della Barbottina, l'anello della nevia (Melogno), itinerari da Madonna della Neve (Rialto),

Uscite generalmente di mezza giornata

E' anche possibile identificare un sentiero di particolare interesse, da studiare in maniera più approfondita; durante le attività in classe si potrà produrre un lavoro finale di presentazione dell'itinerario scelto





Attività in classe:

- **sugli alberi:** "conosciamo gli alberi", "le stagioni del castagno", "foglie giocate", "l'albero racconta..."
- **sugli ambienti mediterranei:** "viaggio negli aromi selvatici", "conosciamo la macchia mediterranea", "fiori di casa nostra"
- **su cartine ed esplorazione del territorio:** "dalla mappa al sentiero", "ho perso la bussola"

Collegamenti con i programmi scolastici:

Il progetto di educazione ambientale può accompagnare, con carattere trasversale, il programma scolastico di tutte le materie.

Oltre al naturale legame con gli insegnamenti di **Scienze** e **Attività motorie**, esistono molti possibili collegamenti, ovviamente in base all'età dei bambini, con **Italiano** (es: narrazione e descrizione dell'ambiente), **Storia** (es: storia locale, ciclicità dei fenomeni naturali), **Geografia** (es: schizzi cartografici, descrizione di percorsi, punti di riferimento), **Matematica** (es: confronto di grandezze, classificazione, raccolta dati e rappresentazione), **Tecnologia** (es: utilizzo di materiali, rischi ambientali), **Musica** (es: riconoscimento e descrizione dei suoni naturali), **Arte e immagine** (es: uso dei colori, storie e fumetti).



Per un percorso annuale:

Un esempio di percorso annuale di educazione ambientale adatto per la scuola elementare può comprendere:
per ogni classe: 5 uscite di mezza giornata e 5 interventi in classe
cadenza: circa ogni 15 giorni

Uscite e interventi in classe potranno essere alternati o meno a seconda delle condizioni meteo e delle esigenze della scuola.

Periodo: da ottobre a maggio

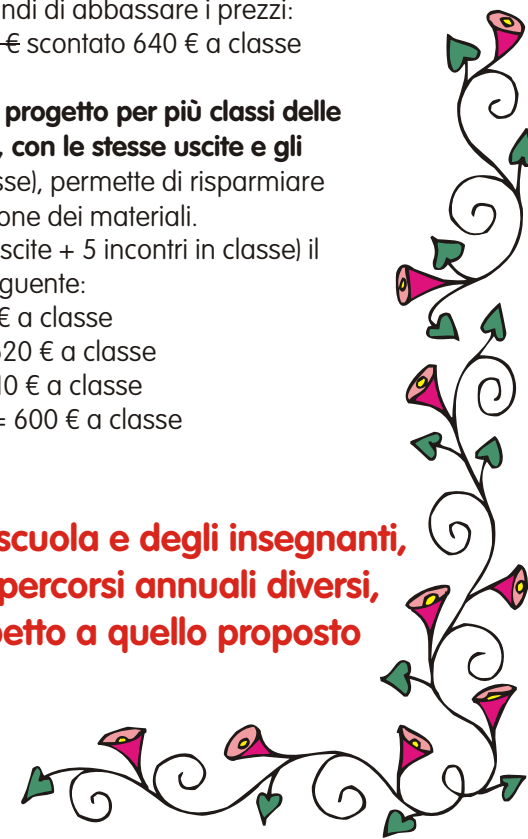
La possibilità di un percorso annuale permette semplificare l'organizzazione degli interventi e quindi di abbassare i prezzi:

- 5 uscite + 5 incontri in classe = ~~675~~ € scontato 640 € a classe

In aggiunta, l'attivazione dello **stesso progetto per più classi delle scuole dello stesso circolo didattico, con le stesse uscite e gli stessi laboratori** (uguali per ogni classe), permette di risparmiare sull'organizzazione e sulla preparazione dei materiali. Per il percorso annuale proposto (5 uscite + 5 incontri in classe) il preventivo con ulteriore sconto è il seguente:

- stesso percorso per 2 classi = 630 € a classe
- stesso percorso per 3 o 4 classi = 620 € a classe
- stesso percorso per 5-10 classi = 610 € a classe
- stesso percorso per 11 classi o più = 600 € a classe

In base alle esigenze della scuola e degli insegnanti, possono essere elaborati percorsi annuali diversi, più o meno articolati rispetto a quello proposto



per la Scuola Materna

Serinus propone **uscite** di mezza giornata su sentieri facilmente percorribili e senza grandi dislivelli, durante le quali i bambini potranno osservare l'ambiente, giocare e raccogliere oggetti e materiali interessanti; alle uscite seguono **laboratori creativi ed espressivi** in classe, di circa un'ora ciascuno.

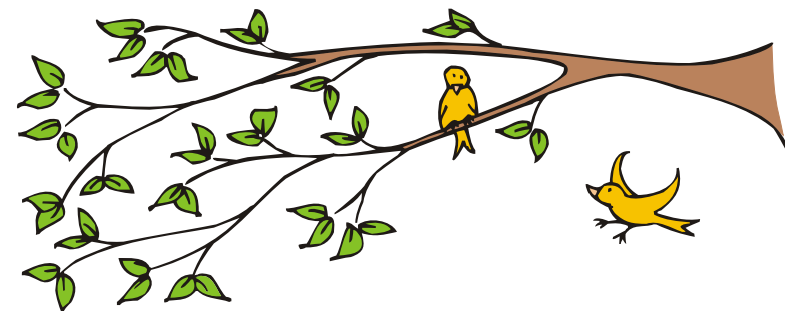
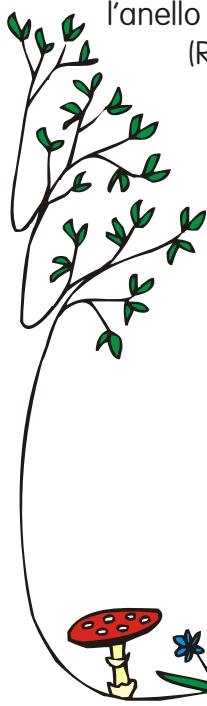


Mete possibili per le uscite:

- **Nella macchia mediterranea:** sentieri di Borgio, Verezzi, Perti alto, Calvisio vecchio, percorsi sull'altopiano delle Manie, la chiesetta di S.Lorenzo vecchio a Varigotti, la spiaggia di Varigotti
- **In collina, torrenti e boschi:** i castagni di Isallo (Magliolo) e di Calizzano, la Madonna della Guardia (Calice), la "fons-salutis" e S.Nicolò a Bardineto
- **In montagna dietro casa:** la faggeta demaniale della Barbotina, l'anello della nevia (Melogno), itinerari da Madonna della Neve (Rialto), brevi percorsi lungo l'alta via dei Monti Liguri

Laboratori possibili:

- **Foglie in libertà** (tanti tipi di foglie... quali sono le loro caratteristiche e differenze?)
- **Un mosaico d'autunno** (giallo, rosso, marrone ed altri colori... dalle foglie all'arte)
- **I coriandoli della primavera** (petali di ogni colore allo sbocciare della primavera)
- **A cosa somiglia?** (come costruire un disegno con...)
- **Favole dal bosco** (storie di piante e animali, inventate ma un poco vere) e **le avventure dello gnomo Silvano** (ambientazione fantastica)



Per un percorso annuale:

Un percorso annuale di educazione ambientale adatto per le sezioni delle scuole materne può comprendere, ad esempio:

3 uscite di mezza giornata e 3 laboratori creativi a sezione

così ripartiti:

- autunno (ottobre o novembre): uscita + laboratorio
- inverno (gennaio, febbraio o marzo): uscita + laboratorio
- primavera (aprile o maggio): uscita + laboratorio

La possibilità di un percorso annuale permette semplificare l'organizzazione degli interventi e quindi di abbassare i prezzi:

- 3 uscite + 3 laboratori = 405€ scontato 385 € a sezione
- Inoltre l'attivazione dello **stesso progetto per più sezioni delle scuole materne appartenenti allo stesso circolo didattico, con le stesse passeggiate e gli stessi laboratori** (uguali per ogni sezione), permette di risparmiare sull'organizzazione e sulla preparazione dei materiali; per il percorso annuale proposto (3 uscite + 3 laboratori) il preventivo con ulteriore sconto è il seguente:
- stesso percorso per 2 sezioni = 375 € a sezione
 - stesso percorso per 3 sezioni = 370 € a sezione
 - stesso percorso per 4 o più sezioni = 360 € a sezione

In base alle esigenze della scuola e degli insegnanti, possono essere elaborati percorsi annuali diversi, più o meno articolati rispetto a quello proposto



Serinus

P.Iva 01505380095



Francesca Magillo

Via Aurelia 23 - 17024 Varigotti (SV)

Tel. 019.698589 - Cell. 333.8771184

e-mail: serinus@virgilio.it

sito web: www.serinus.it

Studio naturalistico, divulgazione ambientale, grafica e foto

Ulteriori dettagli ed altre proposte
per interventi di educazione ambientale
sono consultabili su:

www.serinus.it

nella sezione dedicata alle attività,
alla voce "educazione ambientale"

Serinus offre anche:

corsi di approfondimento per insegnanti
consulenza per l'elaborazione di materiali didattici
supporto per grafica e illustrazione

illustrazioni: Serinus2010

